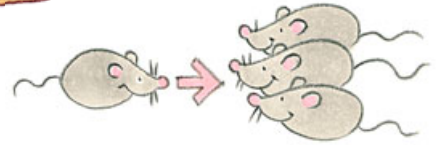
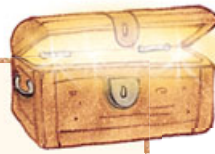


Ableiten

Bei vielen Wörtern mit a und au wird die Mehrzahl mit ä und äu gebildet.

a → ä: Gans → Gänse

au → äu: Maus → Mäuse



1 Schreibe die Wörter. Bilde zuerst die einsilbige Form.



G nse

Gans

Gänse



M se



Bl tter



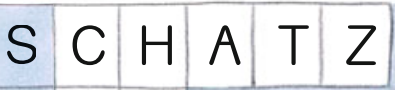
Z ne



H nde

2 a → ä, au → äu. Leite ab.

Sch tze



Schätze

glein



Pl tze



Einr der



R ber



3 Trage das Lösungswort ein.

Das war !



1 Bilde die Verben in der er-Form.

Auch hier gilt: a → ä, au → äu.

halten

fangen

fahren

waschen

laufen

schlafen

graben

laden

raten

schlagen

2 Ergänze die Wörter. Auch hier gilt: a → ä, au → äu.



gebrnt



wrmend



erkltet



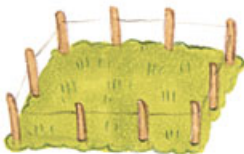
gehrtet



geschwrzt



gedmpft



umznt



gezhmt



erwhlt